

Prezados responsáveis

Escola municipal secundária de Ishibe
Diretora Taniguchi Hiromi

Sobre a introdução do novo sistema para comunicado de faltas e atrasos

Somos imensamente gratos aos senhores por toda compreensão e colaboração.

Informamos que, visando uma maior praticidade aos responsáveis para comunicar faltas e atrasos, assim como maior agilidade para compartilhar estas informações entre nossos professores, começaremos a usar um novo meio chamado "Sistema de comunicado de faltas e atrasos".

Para tanto, pedimos para que leiam as instruções abaixo para melhor desta ferramenta.

1. Sobre os comunicados de faltas e atrasos

- Será necessário preencher um formulário por criança.
- Ou seja, em caso de irmãos, deverá preencher um formulário por vez, para cada um.
- Só será possível enviar o comunicado de falta ou atraso de um dia por formulário. Caso precise reportar vários dias, preencha um formulário para cada dia, exceto casos em que a criança tiver sido contaminada por alguma doença que demande repouso em casa (neste caso, escreva os detalhes no campo "Observações", especificando até que dia ficará em casa.)
- O sistema da escola primária e da secundária serão diferentes, portanto caso tenha filhos matriculados nas duas será necessário acessar o sistema de cada uma para comunicar.

2. Sobre o método de uso

- Por regra, quem deverá preencher o formulário é o próprio responsável.
- Você poderá acessar o sistema através de um dos QR Codes abaixo.

(Não será possível acessar através da página da escola.)

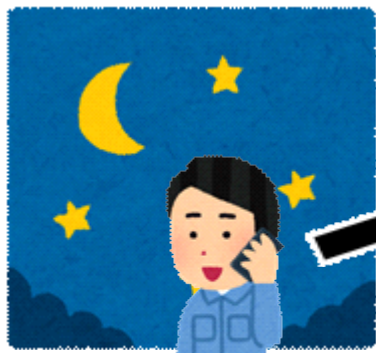
Recomendamos salvar a página do sistema em seus favoritos para agilizar o acesso.

【 QR Codes 】



- O sistema será gratuito, porém os dados de internet para acessá-lo serão de encargo dos responsáveis.
- O comunicado deverá ser enviado **até as 8:10 da manhã do dia em que a criança for faltar ou se atrasar.** Dependendo do motivo da falta/atraso, a escola poderá entrar em contato por telefone também.
- Caso preencha algum dado incorreto e só perceba após enviar o comunicado, basta preencher um novo com os dados certos e reenviá-lo.
- Além do sistema, continuaremos aceitando comunicados por telefone (**somente à partir das 7:45 da manhã**), porém pedimos a colaboração em usar principalmente o sistema para que a informação seja melhor compartilhada entre os professores.

【 Vantagens de usar o sistema 】



- Poder comunicar faltas e atrasos à escola, a qualquer hora ou lugar.



- Poder coletar e compartilhar os dados de registro entre os professores, simultaneamente

【 Formulário de comunicado de faltas e atrasos 】

- * Preencha este formulário **até as 8:10 do dia em que for faltar ou atrasar.**
- * Por regra, **quem deve preencher o formulário é o responsável.**

1. Série (selecione) * **Obrigatório**
2. Classe (selecione) * **Obrigatório**
3. Nome do aluno (digite) * **Obrigatório**
4. Data em que irá faltar ou atrasar (selecione no calendário) * **Obrigatório**
5. Se será falta ou atraso (selecione) * **Obrigatório**
6. Motivo da falta/atraso (selecione) * **Obrigatório**
7. Observações (recado ao professor, até quando ficará em casa, etc)
8. Nome de quem está comunicando a falta/atraso (digite) * **Obrigatório**

Enviar